



התחברות ותפעול אפליקציית FLY - מדריך בסיסי

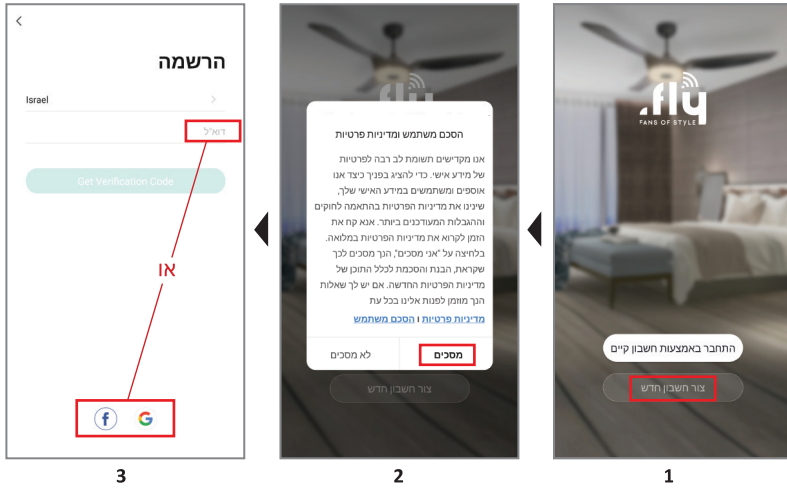
הורדה והתקנה

יש להוריד ולהתקין את האפליקציה FLY FANS מחנות האפליקציות להלן קוד QR לסריקה והורדה מהירה של האפליקציה

חשוב: חובה לוודא שהטלפון בו מתבצע החיבור מחובר לרשת ה-WIFI הביתית בתדר 2.4GHZ בסמוך למאוורר

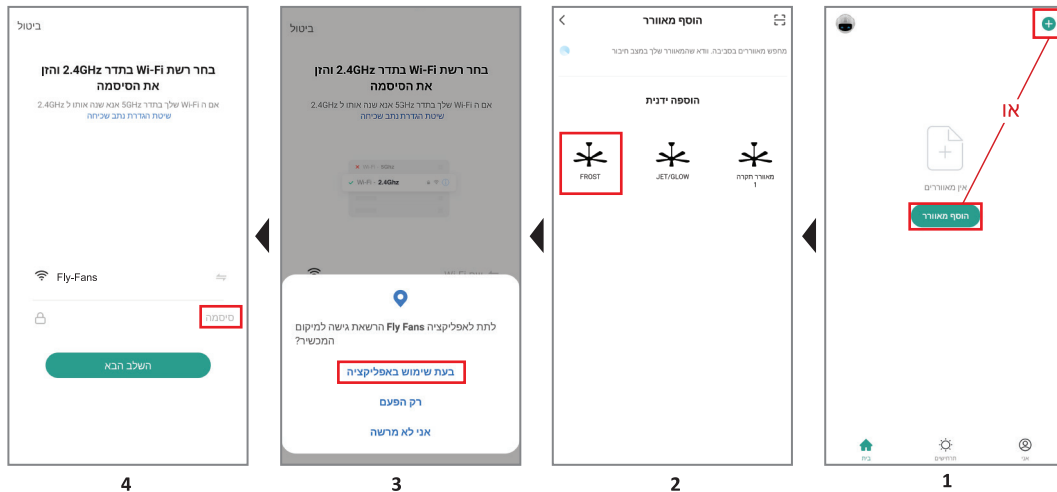
רישום והגדרת חשבון משתמש:

1. פתח את האפליקציה ולחץ על "צור חשבון חדש"
2. קרא את הסכם השימוש בחלון שייפתח ואשר אותו
3. בדף ההרשמה שייפתח ניתן לבחור בין הרשמה באמצעות דוא"ל, חשבון גוגל או חשבון פייסבוק:
 - בבחירה לרישום באמצעות דוא"ל יש למלא את כתובת הדואר וללחוץ על הכפתור לשליחת קוד אימות אשר יישלח לתיבת הדואר שלך ואותו צריך להזין בחלון שייפתח ולהמשיך לבחירת סיסמה וסיום ההרשמה
 - בבחירה לרישום באמצעות חשבון גוגל או פייסבוק יש פשוט לבחור את החשבון הרצוי לשימוש וההרשמה תתבצע אוטומטית



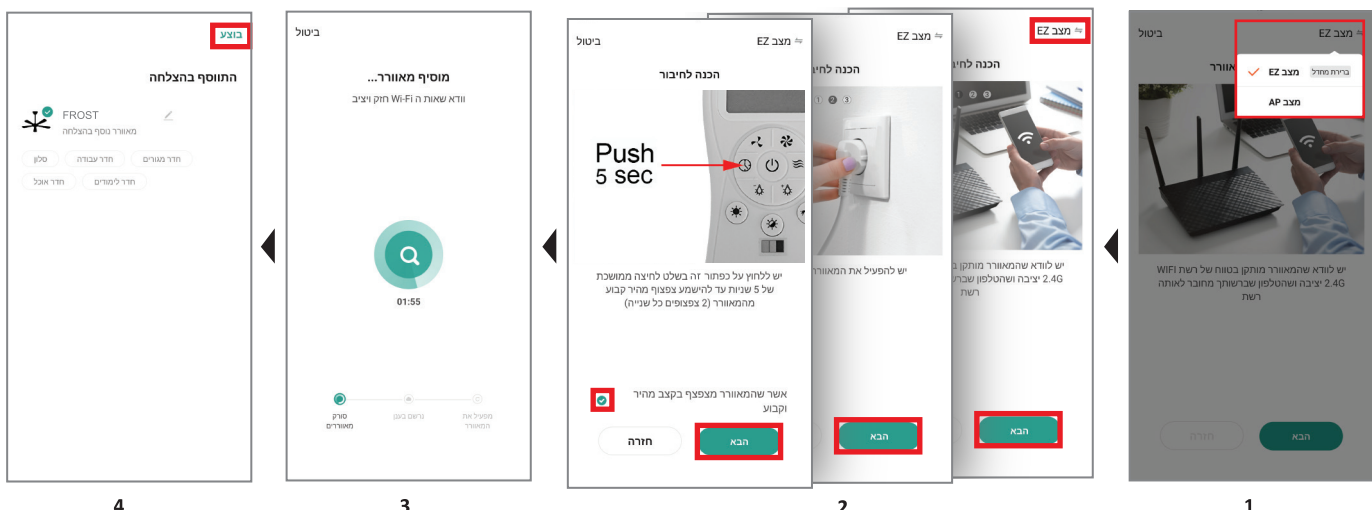
הוספת מאוורר חדש:

1. במסך הבית שיופיע לאחר ההרשמה יש ללחוץ על סימן ה+ (בראש המסך מימין) או על "הוסף מאוורר"
2. במסך הבא יש לבחור ב-FROST לתחילת תהליך החיבור למאוורר
3. במסך הבא יוצג חלון בו יש לאשר גישה למיקום המכשיר (ייתכן שחלון זה יופיע מאוחר יותר במקום בשלב זה), נא לאשר
4. כעת יופיע שם רשת ה-Wi-Fi אליה מחובר הטלפון ושאלה ייתחבר המאוורר (לבחירת רשת אחרת יש ללחוץ על סמל ה↔ ולבחור את הרשת הרצויה), כעת יש להזין את סיסמת האבטחה של הרשת אם יש כזו וללחוץ על השלב הבא (במקרים בהם לא מופיע שם הרשת באופן אוטומטי יש להקליד אותו ידנית ולהקפיד לכתוב אותו בדיוק כפי שהוא מוגדר בנתב)



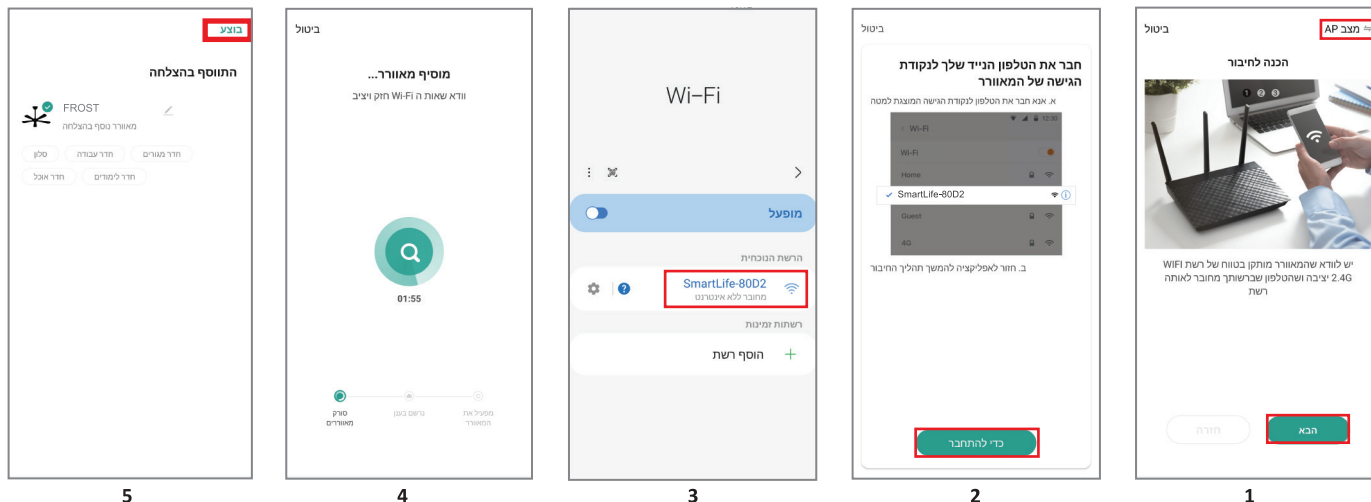
חיבור מאוורר במצב EZ (השיטה המועדפת)

1. במסך הבא ניתן יהיה לבחור בראש המסך מימין בין שני מצבי חיבור, מצב EZ* (ברירת מחדל) ומצב AP* * בהתאם לסוג המכשיר הנייד שברשותך קיימים 2 מצבי חיבור, מצב EZ נתמך ע"י רוב המכשירים ולכן יש להשתמש בו בניסיונות החיבור הראשונים, רק במידה והחיבור במצב EZ נכשל יש לנסות את מצב חיבור AP
2. כעת יחל שלב ההכנות לחיבור המאוורר, יש לעקוב אחר ההנחיות באפליקציה ולאשר ביצוע של כל הנחייה ע"י לחיצה על "הבא"
3. המסך הבא יציג את תהליך החיפוש והרישום של המאוורר, תהליך שעשוי להימשך עד 2 דקות
4. תהליך מוצלח יסתיים במסך "התווסף בהצלחה" בו יש ללחוץ על כפתור "בוצע" לסיום תהליך ההתחברות שלאחריו יפתח ממשק השליטה במאוורר

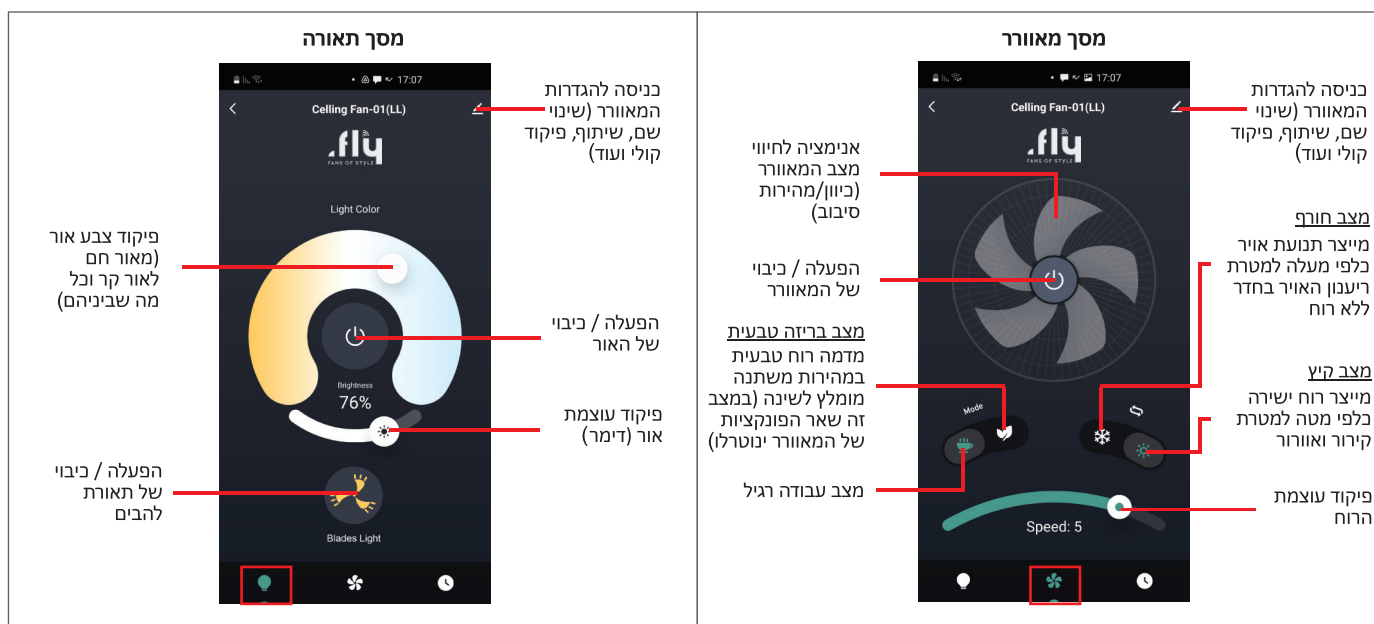


חיבור מאוורר במצב AP (לשימוש רק במידה והחיבור במצב EZ נכשל)

- יש לעקוב אחר ההנחיות באפליקציה ולאשר ביצוע של כל הנחייה בלחיצה על "הבא" (בדומה לסעיף 2 בהוראות חיבור EZ)
- לאחר ביצוע ואישור ההנחיות יפתח מסך המבקש להתחבר לרשת ה-Wi-Fi שמפיץ המאוורר עצמו (נקודת גישה), לחץ על "נדי להתחבר" (במידה ובשלב זה הטלפון אינו מחובר לרשת ה-Wi-Fi הביתית תתבקש קודם להתחבר אליה בדומה לסעיף 4 בהסבר על הוספת מאוורר חדש)
- לאחר האישור הנ"ל יפתח מסך ניהול רשתות ה-Wi-Fi של הטלפון, שם יש לבחור ברשת המאוורר הקרויה SmartLife-..... ולהתחבר אליה
- לאחר החיבור לרשת המאוורר יש לחזור לאפליקציה אשר תעבור באופן אוטומטי למסך החיפוש והרישום של המאוורר, תהליך שעשוי להימשך עד 2 דקות
- תהליך מוצלח יסתיים במסך "התוסף בהצלחה" בו יש לחוץ על כפתור "בוצע" לסיום תהליך ההתחברות שלאחריו יפתח ממשק השליטה במאוורר



פירוט ממשק השליטה במאוורר



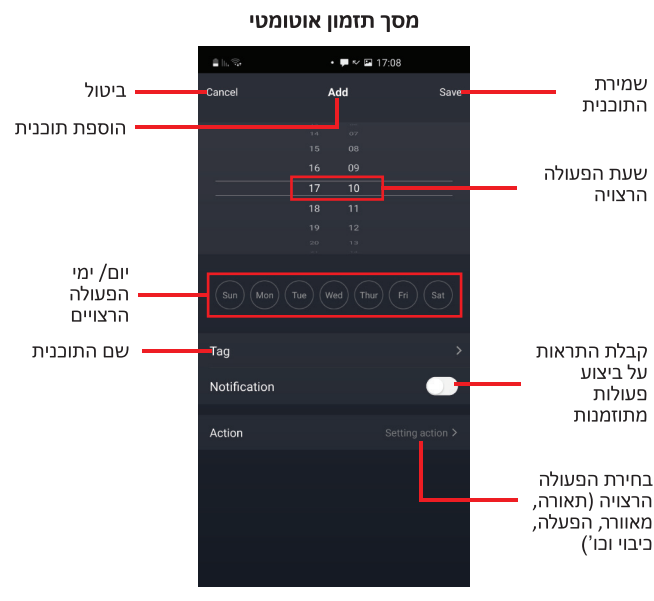
הערות

-אפליקציה זו נוצרה עבור טלפונים ניידים וייתכן שלא תפעל כראוי על מחשבי לוח (טאבלטים)
 -ממשק המאוורר מציג בכל רגע נתון את סטטוס המאוורר והתאורה בזמן אמת (בבוי/פועל, מהירות, עוצמת אור, צבע אור)
 -ניתן להוסיף כמות בלתי מוגבלת של מאווררים לחשבונך ולשלוט בכלם
 -בנפרד ואף קבוצה מכל מקום
 -ניתן להתחבר ממספר מכשירים לשליטה באותו מאוורר/מאווררים

תכונות נוספות

אפליקציית Fly-Fans מציעה תכונות נוספות רבות שאינן מוצגות בדף זה כגון: פיקוד קולי בעזרת גוגל אסיסטנט ואמזון אלכסה (בשלב זה באנגלית בלבד), יצירת תרחישים אוטומטיים לפעולה (כגון הפעלה בהתאם לתנאי מזג האוויר), מתן שמות שונים למאווררים ושיוכם לחדרים ספציפיים בבית, שיתוף הפיקוד עם בני בית נוספים ועוד, לצפייה במדריך המלא יש לבקר באתרנו

www.fly-fans.co.il



מדריך זה נכתב בשלשון זכר מטעמי נוחיות בלבד והוא פונה לשני המינים כאחד