



# התחברות ותפעול אפליקציית FLY - דגמי JET / GLOW

## הורדה והתקנה

יש להוריד ולהתקין את האפליקציה FLY FANS מחנות האפליקציות להלן קוד QR לסריקה והורדה מהירה של האפליקציה

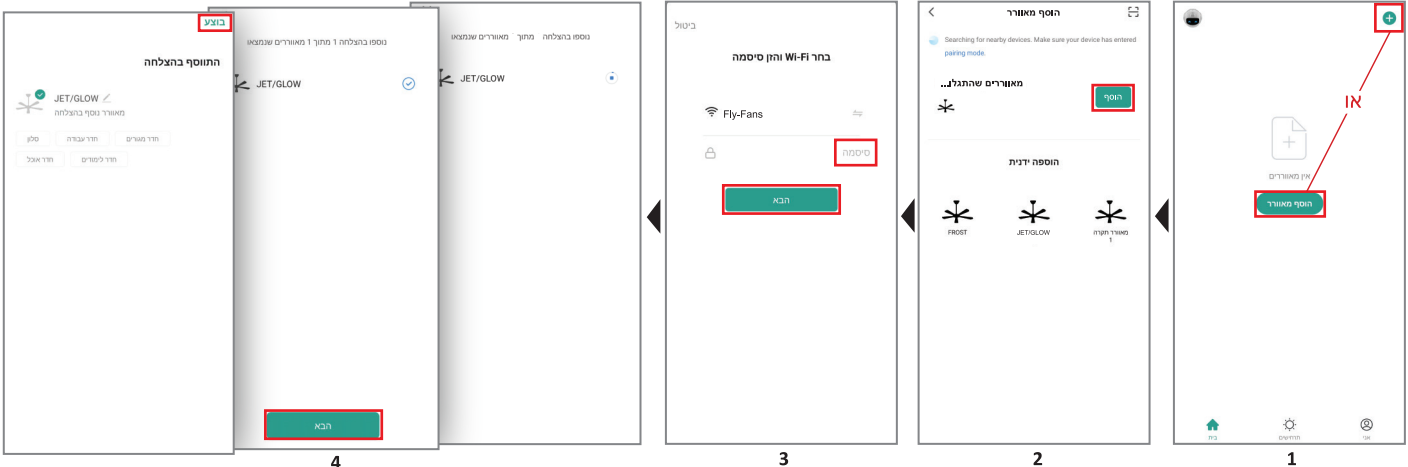
## רישום והגדרת חשבון משתמש

בעת פתיחת האפליקציה יש לפתוח חשבון משתמש חדש באמצעות כרטיס אשראי או עם חשבון גוגל/פייסבוק

## הוספת מאוורר חדש באופן אוטומטי (השיטה המועדפת)

**חשוב:** חובה לוודא שהטלפון בו מתבצע החיבור מחובר לרשת ה-WIFI הביתית בתדר 2.4GHz בסמוך למאוורר

1. במסך הבית שיופיע לאחר ההרשמה יש ללחוץ על סימון ה+ (בראש המסך מימין) או על "הוסף מאוורר"
2. במסך הבא יש לבחור ב-"הוסף" תחת מאווררים שהתגלו...
3. כעת יופיע שם רשת ה-Wi-Fi אליה מחובר הטלפון ושאליה ייתחבר המאוורר (לבחירת רשת אחרת יש ללחוץ על סמל ה↔ ולבחור את הרשת הרצויה, חשוב לבחור ברשת הביתית החזקה ביותר בסביבת המאוורר), כעת יש להזין את סיסמת האבטחה של הרשת אם יש כזו וללחוץ על השלב הבא (במקרים בהם לא מופיע שם הרשת באופן אוטומטי יש להקליד אותו ידנית ולהקפיד לכתוב אותו בדיוק כפי שהוא מוגדר בנתב)
4. כעת תחל פעולת החיבור האוטומטית, יש לעקוב ולאשר בהתאם לנדרש עד לחיבור מוצלח של המאוורר



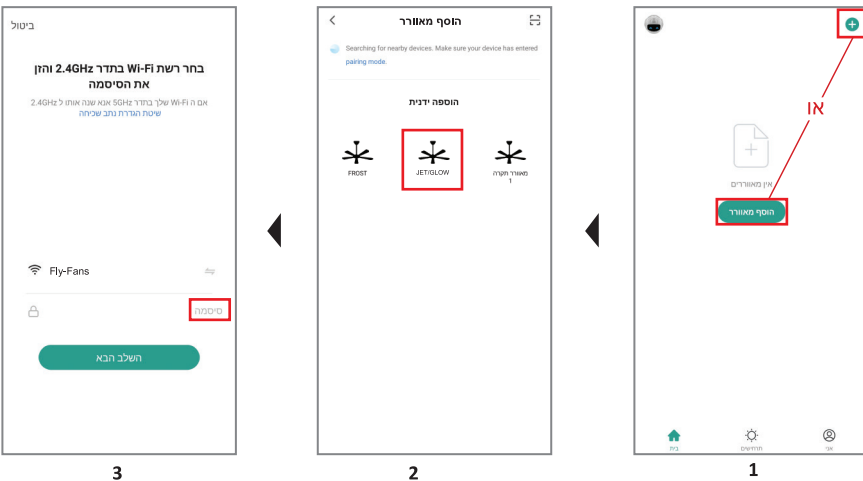
**חשוב!** אם בתהליך ההוספה האוטומטי לא זוהה מאוורר או שהחיבור לא עבד כראוי יש ללחוץ על כפתור בשלט לחיצה ממושכת (5 שניות) עד להישמע צליל צפצוף בודד מהמאוורר ולנסות שוב

## הוספת מאוורר חדש באופן ידני (במידה והשיטה האוטומטית נכשלה)

לפני ההתחלה מומלץ ללחוץ על כפתור בשלט לחיצה ממושכת (5 שניות) עד להישמע צליל צפצוף בודד מהמאוורר

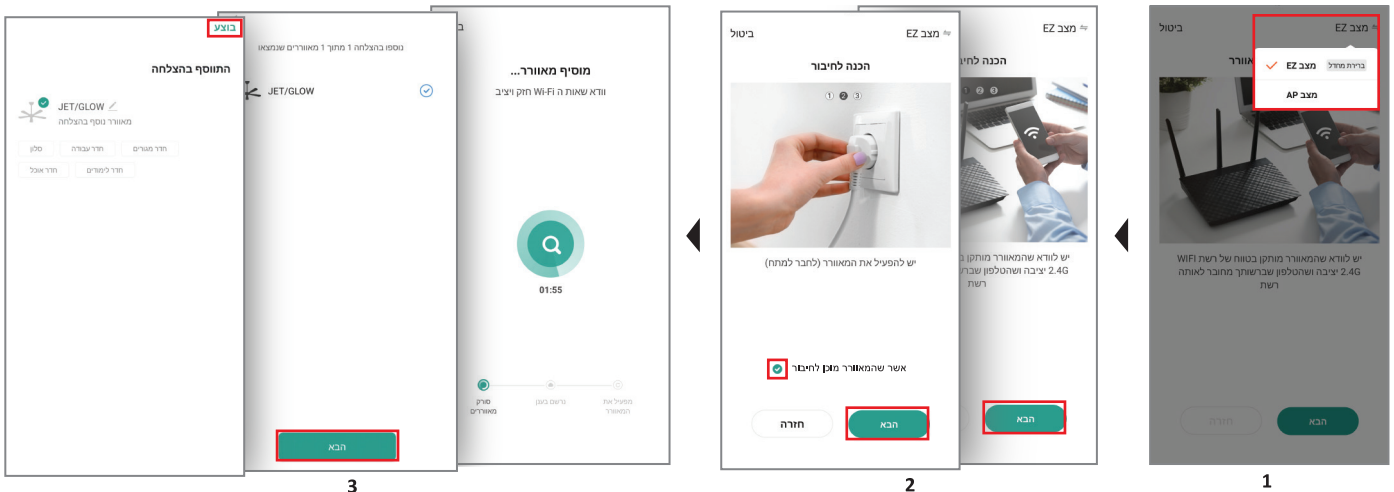
1. לחץ על סימון ה+ (בראש מסך הבית מימין) או על "הוסף מאוורר"
2. במסך הבא יש לבחור ב-"JET/GLOW" לתחילת תהליך החיבור למאוורר
3. כעת יופיע שם רשת ה-Wi-Fi אליה מחובר הטלפון ושאליה ייתחבר המאוורר (לבחירת רשת אחרת יש ללחוץ על סמל ה↔ ולבחור את הרשת הרצויה, חשוב לבחור ברשת הביתית החזקה ביותר בסביבת המאוורר), כעת יש להזין את סיסמת האבטחה של הרשת אם יש כזו וללחוץ על השלב הבא (במקרים בהם לא מופיע שם הרשת באופן אוטומטי יש להקליד אותו ידנית ולהקפיד לכתוב אותו בדיוק כפי שהוא מוגדר בנתב)

יש להמשיך לשלב הבא ▼



## חיבור ידני המשך: מצב EZ

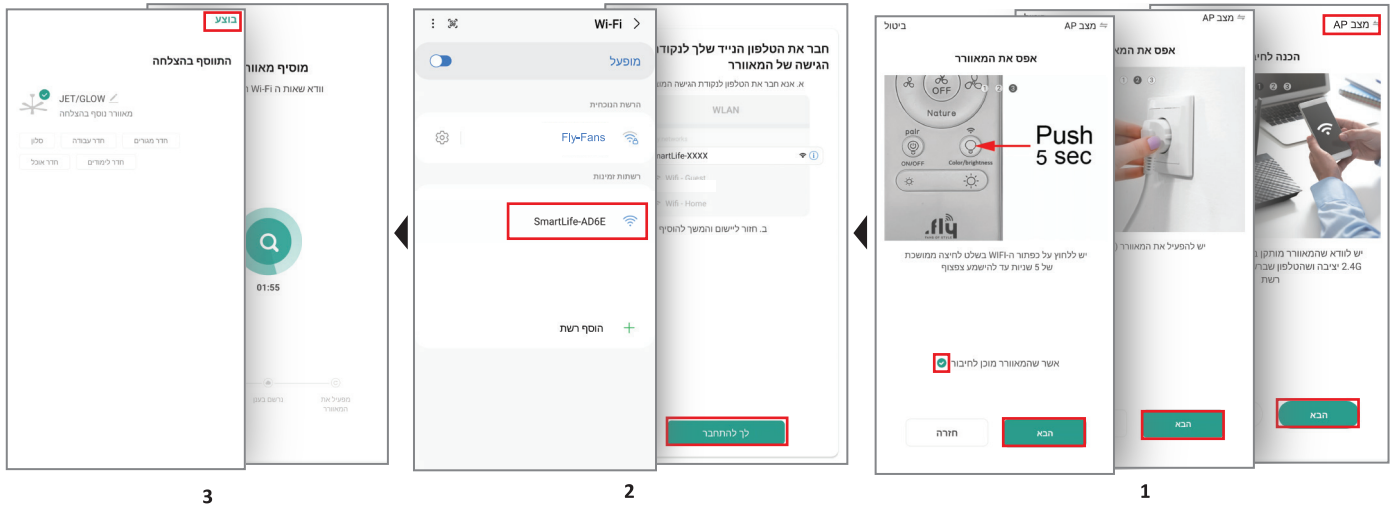
1. במסך הבא ניתן יהיה לבחור בראש המסך מימין בין שני מצבי חיבור, מצב EZ (ברירת מחדל) ומצב AP: יש לוודא שמצב EZ נבחר
2. כעת יחל שלב ההכנות לחיבור המאוורר, יש לעקוב אחר ההנחיות באפליקציה ולאשר ביצוע של כל ההנחיה ע"י לחיצה על "הבא"
3. כעת תחל פעולת החיבור האוטומטית, יש לעקוב ולאשר בהתאם לנדרש עד לחיבור מוצלח של המאוורר



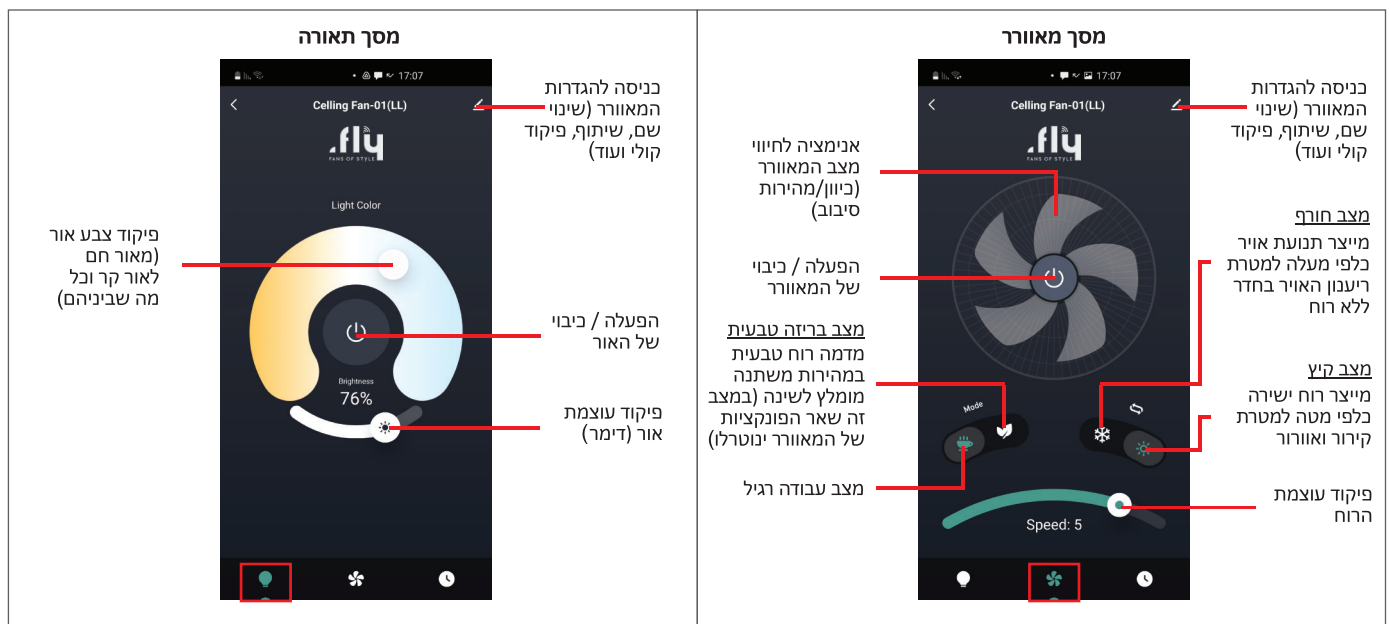
## חיבור ידני המשך: מצב AP (לשימוש רק במידה והחיבור במצב EZ נכשל)

\*יש תחילה לוודא שהטלפון מחובר לרשת הביטית החזקה ביותר בסביבת המאוורר

- יש לבחור במצב AP בפינה הימנית למעלה ולעקוב אחר ההנחיות באפליקציה ולאשר ביצוע של כל הנחייה בלחיצה על "הבא".
- לאחר ביצוע ואישור ההנחיות יפתח מסך המבקש להתחבר לרשת ה-Wi-Fi שמפיץ המאוורר עצמו (נקודת גישה), לחץ על "כדי להתחבר" ומיד תועבר למסך ניהול רשתות ה-Wi-Fi של הטלפון, שם יש לבחור ברשת ששמה מתחיל במילה SmartLife..... ולהתחבר אליה, לאחר התחברות מוצלחת יש לחזור לאפליקציה עם החזרה לאפליקציה יחל תהליך החיבור באופן אוטומטי, יש לעקוב ולאשר כנדרש עד לחיבור מוצלח שלאחריו יש לחץ על "בוצע" ואז יפתח ממשק השליטה במאוורר



## פירוט ממשק השליטה במאוורר



## הערות

-אפליקציה זו נוצרה עבור טלפונים ניידים וייתכן שלא תפעל כראוי על מחשבי לוח (טאבלטים)  
 -ממשק המאוורר מציג בכל רגע נתון את סטטוס המאוורר והתאורה בזמן אמת (בבוי/פועל, מהירות, עוצמת אור, צבע אור)  
 -ניתן להוסיף כמות בלתי מוגבלת של מאווררים לחשבונך ולשלוט בכולם בנפרד ואף קבוצה מכל מקום  
 -ניתן להתחבר ממספר מכשירים לשליטה באותו מאוורר/מאווררים

## תכונות נוספות

אפליקציית Fly-Fans מציגה תכונות נוספות רבות שאינן מוצגות בדף זה כגון: פיקוד קולי בעזרת גוגל אסיסטנט ואמזון אלכסה (בשלב זה באנגלית בלבד), יצירת תרחישים אוטומטיים לפעולה (כגון הפעלה בהתאם לתנאי מזג האוויר), מתן שמות שונים למאווררים ושיוכם לחדרים ספציפיים בבית, שיתוף הפיקוד עם בני בית נוספים ועוד, לצפייה במדריך המלא יש לבקר באתרנו [www.fly-fans.co.il](http://www.fly-fans.co.il)



רח' הבנאי 15 חולון  
 טל: 03-5055225  
 info@fly-fans.co.il  
[www.fly-fans.com](http://www.fly-fans.com)

## מסך תזמון אוטומטי

